

INCROYABLE MANOIR AU COEUR DE PONT-L'EVÊQUE

PONT L'EVÊQUE

REF: 1297



Prix

14 400€*

*inclus

[Voir l'annonce](#)

Votre conseiller :

Virginie Baron
0620827321

Winstone & Associés

Offrez-vous une parenthèse d'exception dans ce somptueux manoir niché au cœur de Pont-l'Évêque.

Au cœur d'un magnifique parc arboré, cette demeure de caractère allie avec raffinement le charme de l'ancien, l'authenticité normande et le confort contemporain. Idéal pour les séjours en famille, entre amis ou les événements privés, le manoir dispose de 8 chambres doubles, chacune bénéficiant de sa propre salle de bains ou salle d'eau, garantissant confort et intimité à tous les voyageurs.

À l'extérieur, le vaste parc paysager et la cour intérieure offrent de véritables espaces de détente, à l'abri des regards, dans un cadre paisible et privilégié. Vous profiterez également d'une superbe piscine intérieure, ouverte sur une agréable terrasse, parfaite pour se détendre en toute saison.

Pour un séjour sur mesure, la propriété comprend une chambre de service totalement indépendante ainsi qu'une seconde cuisine semi professionnelle, idéale pour accueillir un chef à domicile et organiser des repas d'exception.

Un lieu rare où élégance, confort et sérénité se conjuguent pour créer des souvenirs inoubliables en Normandie

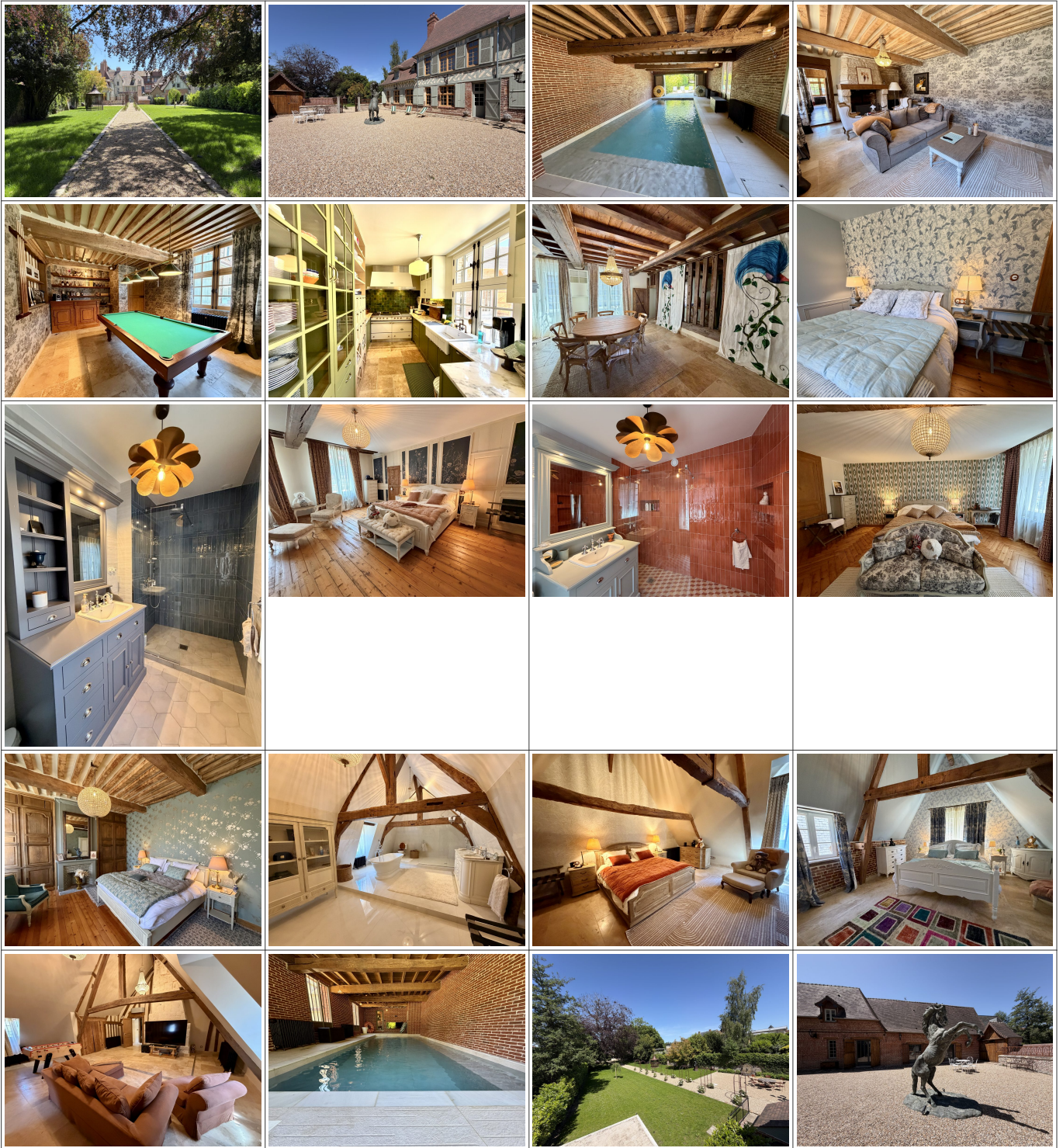
Virginie Baron, agissant en sa qualité d'agent commercial, régulièrement inscrit au Registre sous le numéro ADC 1402202600000003, RSAC Lisieux numéro 524 596 053

Les informations sur les risques auxquels ce bien est exposé sont disponibles sur le site Géorisques : www.georisques.gouv.fr

Les risques auxquels ce bien est exposé sont disponibles sur le site Géorisques : www.georisques.gouv.fr.

Description générale <ul style="list-style-type: none">• Surface habitable : 1200 m²• Surface de terrain : 2000 m²• Pièces : 16• Chambres : 8• Salles de bain : 9	Environnement <ul style="list-style-type: none">• Ville : Pont l'Evêque• Bornes de recharge : 2
Description complémentaire <ul style="list-style-type: none">• Cheminée : Oui• Piscine : Oui• Parking : 5 véhicules	Diagnostics énergétiques

Winstone & Associés



Winstone & Associés

