

ANCIEN MOULIN DANS UN CADRE BUCOLIQUE

REF: 1220



Prix

1 323 000€*

**Honoraires charge acquéreur 5% TTC (soit 1.260.000€ net vendeur).

[Voir l'annonce](#)

Votre conseiller :

Logan Obry
0620752317

Winstone & Associés

Winstone & Associés vous présente, à la vente, un ancien moulin normand de 255 m², situé à seulement 10 minutes de Pont-l'Évêque, niché dans un écrin de verdure, avec un terrain arboré d'un peu moins de 2 000 m² traversé par un bief.

Ce bien de caractère allie authenticité et charme bucolique grâce à son environnement unique.

La maison principale, répartie sur plusieurs niveaux, comprend :

- Au rez-de-jardin, un espace fonctionnel avec plusieurs accès indépendants, comprenant une buanderie, une chaufferie, une cave, ainsi qu'un atelier d'artiste baigné de lumière naturelle.
- Au rez-de-chaussée, vous découvrirez une chaleureuse cuisine équipée avec cheminée, idéale pour des moments conviviaux, ainsi qu'un salon avec cheminée offrant une atmosphère cosy. Ce niveau comprend également trois chambres avec salle de bains, parfaites pour accueillir famille et amis.
- À l'étage, un palier dessert deux chambres supplémentaires, chacune avec sa propre salle de bains, ainsi qu'un salon TV/bibliothèque propice à la détente et au calme.

À l'extérieur, le jardin arboré invite à la sérénité, avec le bief qui traverse la propriété, apportant une touche poétique à cet écrin de nature.

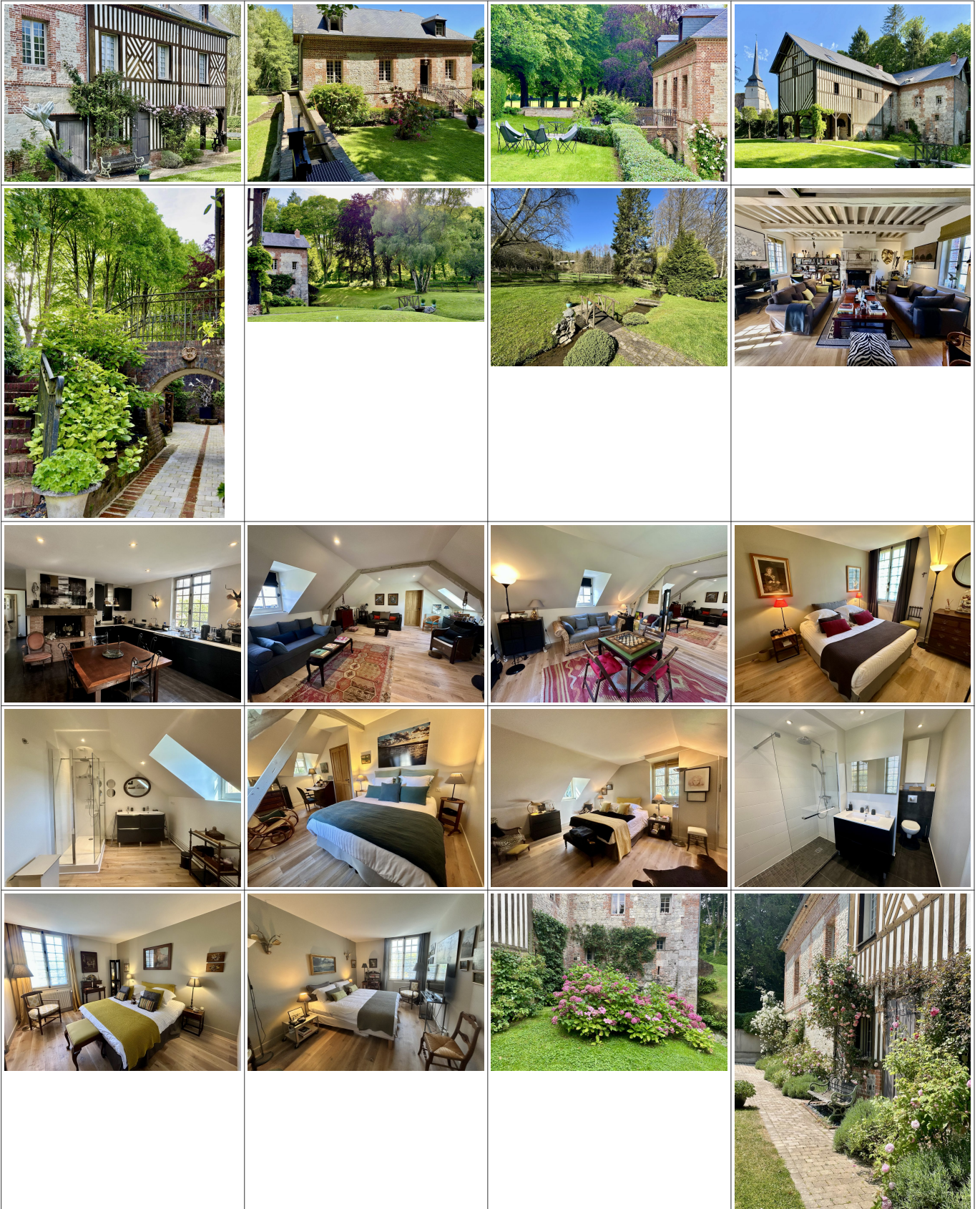
Un véritable havre de paix, à quelques minutes seulement des commerces et des attraits de la région normande.

Logan Obry, entrepreneur Individuel (EI) agissant en sa qualité d'agent commercial, inscrit sous le numéro ADC 1402 2026 000 000 002. RSAC Lisieux n°899 657 860. Document non contractuel.

Les informations sur les risques auxquels ce bien est exposé sont disponibles sur le site Géorisques : www.georisques.gouv.fr

Description générale	Diagnostics énergétiques <ul style="list-style-type: none">• DPE : D - 144kWh/m² par an Le montant estimé des dépenses annuelles d'énergie pour un usage standard : entre XX€ et XX€• GES : D - 37kg CO₂/m² par an
Description complémentaire	

Winstone & Associés



Winstone & Associés

